

**Анкета земельної ділянки в межах промислового парку "Тростянець"
по вул. Набережна площею 8,3704 га**

Загальна інформація

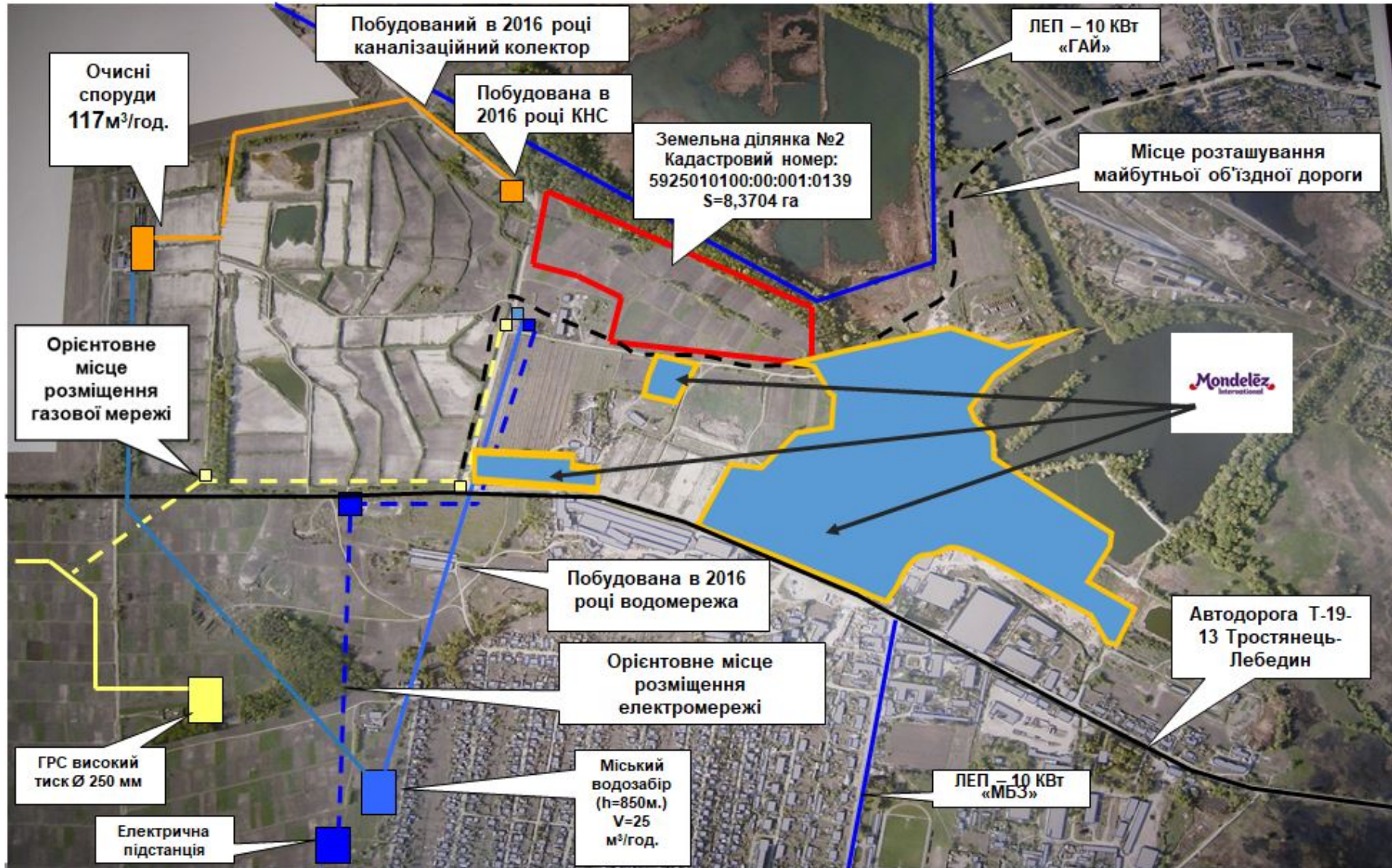
1.1	Тип ділянки	<i>Green-field</i>
1.2	Назва ділянки	Земельна ділянка в межах промислового парку "Тростянець" по вул. Набережна
1.3	Область	Сумська
1.4	Район	Тростянецький
1.5	Назва найближчого населеного пункту і відстань від нього до ділянки (км)	Дана земельна ділянка знаходиться на території м. Тростянець
1.6	Відстань від ділянки до найближчого житлового будинку (км)	0,15 км
1.6.1	Відстань від ділянки до межі житлової зони (згідно з генпланом розвитку населеного пункту)(км)	0,41 км
1.7	Назва найближчого районного центру і відстань до нього (км)	м. Тростянець – відстань 0 км
1.8	Назва найближчого обласного центру і відстань до нього (км)	м. Суми – відстань 59 км
1.9	Загальна площа ділянки, га	8,3704 га
1.10	Форма ділянки	Форма земельної ділянки визначена відповідною землевпорядною документацією. Земельна ділянка внесена до національної кадастрової системи, має конкретну площу, розміри та координати з присвоєним кадастровим номером 5925010100:00:001:0139.
1.11	Рельєф, відмітка над рівнем моря (м), різниця між найвищою і найнижчою відмітками висот ділянки (м)	Рельєф- пологий. Відмітка над рівнем моря – 145,7 м. Різниця між найвищою і найнижчою відмітками висот ділянки – 6,8 м.
1.12	Сусідні ділянки	З заходу розміщена ще одна земельна ділянка, що входить до промислового парку "Тростянець", загальною площею 31,5852 га
1.13	Будівлі і споруди, якщо вони є на ділянці, хто їх власник	Відсутні
1.14	Чи є підземні перешкоди на ділянці	Відсутні
1.15	Чи є надземні перешкоди на ділянці	відповідно до статей 110, 112 Земельного кодексу України наявні обмеження на використання земельної ділянки – охоронна зона вздовж ліній електропередач (10кВт) ПАТ "Сумиобленерго".
1.16	Екологічні вимоги і обмеження	Відсутні
1.17	Забруднення ґрунту, поверхневих і ґрунтових вод	Відсутні
1.18	Затоплення ділянки під час повеней	Відсутні
1.19	Додаткова інформація	
Правовий статус		
2.1	Власник	Тростянецька міська рада
2.2	Форма власності	Комунальна власність
2.3	Наявні правостановлюючі документи власника	Право комунальної власності зареєстровано за №3606148 від 29.11.2013 року згідно Витяг з державного реєстру


		речових прав на нерухоме майно №13677982 від 29.11.2013 року
2.4	Кадастровий номер	5925010100:00:001:0139
2.5	Користувач	-
2.6	Наявні правовстановлюючі документи користувача	-
2.7	Для яких цілей використовується ділянка	Для розміщення промислового парку "Тростянець"
2.8	Ділянка знаходиться в межах чи за межами населеного пункту	В межах міста Тростянець
2.9	Наявність містобудівної документації (схема планування території району, області або їх частин, генеральний план населеного пункту, детальний план території тощо)	В місті оновлена містобудівна документація. Генеральний план міста затверджений рішенням 17 сесія 7 скликання Тростянецької міської ради №480 від 23.12.2016
2.10	Класифікація виду цільового призначення земельної ділянки (назва, код КВЦПЗ)	11.02 – для розміщення та експлуатації основних, підсобних і допоміжних будівель та споруд підприємств переробної, машинобудівної та іншої промисловості
2.11	Наявність правових обмежень (обтяжень) земельної ділянки	відсутні
2.12	Форма передачі ділянки інвестору	Оренда до 30 років з правом подальшого викупу
2.13	Орієнтовна вартість землі для продажу (грн./м. кв.)	Орієнтовна вартість продажу земельної ділянки складає 50-70 грн. за 1 м ² . Точний розрахунок вартості продажу земельної ділянки можливий лише після виготовлення експертної грошової оцінки землі.
2.14	Орієнтовна вартість землі для оренди (грн./м. кв.)	Нормативна грошова оцінка земельної ділянки складає 8376259,28 грн. Орендна плата в рік при встановленні мінімального розміру орендної плати (3 % від нормативної грошової оцінки землі складає) складає 251287,78 грн (або 3,00 грн. за 1 м ²).
2.15	Додаткова інформація	
Транспортна та інженерна інфраструктура		
3.1	Під'їзна дорога для вантажних автомобілів	Земельна ділянка з'єднана ґрунтовою дорогою довжиною 0,45 км (ширина 6 м) з дорогою територіального значення Т-19-13 Ромни - Липова Долина - Тростянець – Мезенівка, Покриття дороги Т-19-13 асфальтобетонне шириною 9 м.
3.2	Відстань до автодороги державного значення (км)	Відстань до дороги національного значення Н-12 Суми-Полтава 2,95 км
3.3	Назва вантажної залізничної станції і відстань автодорогою від неї до ділянки (км)	Відстані до залізничної станції "Смородине" Південної залізниці, що розташована в місті і яка є одним із значних залізничних вузлів Сумської області, складає 2,95км. Проте, на відстані 0,2 км від земельної ділянки знаходиться залізнична гілка, що обслуговує ПрАТ "Монделіс Україна".

3.4	Назва аеропорту і відстань автодорогою від нього до ділянки (км)	Найближчий регіональний аеропорт знаходиться в м. Суми на відстані 59 км від земельної ділянки. Найближчий міжнародний аеропорт "Харків" знаходиться в м. Харків на відстані 120 км.
3.5	Назва найближчої річки і відстань від неї до ділянки, км	Відстань до р. Боромля складає 0,5 км
3.6	Наявність маршрутів громадського транспорту до ділянки (автобуси, потяги).	Враховуючи, що через місто проходить дві автодороги (дорога національного значення Н-12 та дорога територіального значення Т-19-13) та залізнична магістраль Київ-Суми-Харків Південної залізниці, то земельна ділянка має вдале транспортне сполучення.
	Інформація про підведення газотранспортної мережі до ділянки	
3.7.1	• Відстань до діючого газопроводу (км)	1,3 км
3.7.2	• Діаметр газопроводу (мм)	250 мм
3.7.3	• Тиск газу у газопроводі (кгс/см ²)	13 кгс/см ²
3.7.4	• Резерв потужності у місці можливого підключення до газопроводу (м ³ /год)	
3.7.5	• Відстань до діючої газорозподільної станції (ГРС), (км)	1,3 км
3.7.6	• Резерв потужності газорозподільної станції (м ³ /год)	
3.7.7	• Орієнтовна вартість підведення газової мережі до ділянки (тис. дол. США)	Вартість визначається проектно-кошторисною документацією згідно розрахунків.
	Інформація про підведення електричної мережі до ділянки	
3.8.1	• Відстань до діючої лінії електропередач (ЛЕП) (км)	Через земельну ділянку проходить лінія електропередач потужністю 10кВ «Гай»
3.8.2	• Напруга лінії електропередач (кВ)	10 кВ
3.8.3	• Резерв потужності на у місці можливого підключення до ЛЕП (кВт)	
3.8.4	• Відстань до діючої трансформаторної підстанції, (км)	На відстані 1,3 км від земельної ділянки розміщена центральна міська електропідстанція
3.8.5	• Напруга на трансформаторній підстанції (кВ)	10кВ
3.8.6	• Резерв потужності на трансформаторній підстанції (кВт)	12049 кВт
3.8.7	• Орієнтовна вартість підведення електромережі до ділянки (тис. дол. США)	Вартість визначається проектно-кошторисною документацією згідно розрахунків.
	Водопостачання	
3.9.1	Як можна забезпечити водопостачання на ділянці	Водопостачання на ділянці можливе за умови приєднання до водозабору по вул. Гурського.
3.9.2	Відстань до можливого місця підключення до діючого водопроводу (км)	0,25 км
3.9.3	Діаметр діючого водопроводу (мм)	200 мм
3.9.4	Резерв потужності діючого водопроводу у місці	15 м ³ /год

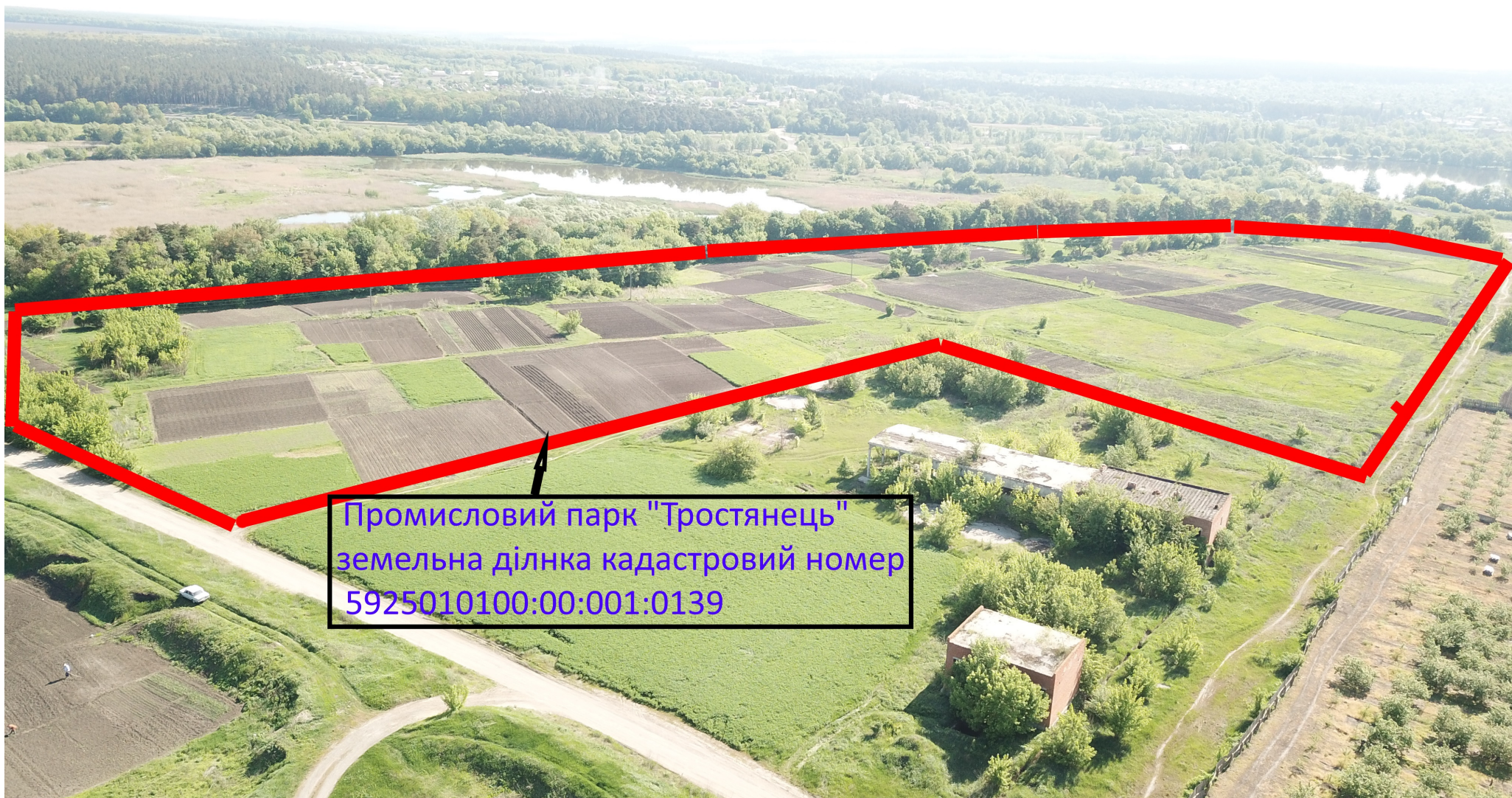
	можливого підключення (м ³ /год)	
3.9.5	Орієнтовна вартість водозабезпечення ділянки (тис. дол. США)	Вартість визначається проектно-кошторисною документацією згідно розрахунків.
	Водовідведення (каналізація)	
3.10.1	Як можна забезпечити водовідведення (каналізацію) на ділянці	Водовідведення на ділянці можливо забезпечити шляхом приєднання до каналізаційної насосної станції
3.10.2	Відстань до можливого місця підключення до діючої системи водовідведення (км)	0,04 км.
3.10.3	Діаметр діючого каналізаційного водоводу (колектора) у місці можливого підключення до системи водовідведення (мм)	160 мм
3.10.4	Резерв потужності діючої системи водовідведення у місці можливого підключення (м ³ /год)	70 м ³ /год
3.10.5	Чи з каналізаційного водоводу (колектора) каналізаційні стоки подаються на діючі очисні споруди?	так
3.10.6	Резерв потужності діючих очисних споруд (м ³ /год)	70 м ³ /год
3.10.7	Орієнтовна вартість водовідведення від ділянки (тис. дол. США)	Вартість визначається проектно-кошторисною документацією згідно розрахунків.
Мережі зв'язку		
3.11.1	Чи можна забезпечити стаціонарний телефонний зв'язок	Так. Стаціонарний зв'язок в місті забезпечує ПАТ "Укртелеком".
3.11.2	Чи є на ділянці стабільне покриття мобільним телефонним зв'язком і яких операторів	На ділянці стабільне покриття мобільним зв'язком наступних операторів: Київстар, Vodafone, lifecell.
3.12	Додаткова інформація	В місті наявні якісні локальні мережі доступу до інтернету наступних провайдерів: ПАТ "Укртелеком", ТОВ КП "Інтертелеком", ТОВ "Тростянецькі комп'ютерні мережі" та ФОП Мунтян Ю.І.
Контакти		
4.1	Установа, організація	Тростянецька міська рада
4.2	Адреса веб-сайту	http://trostyanets-miskrada.gov.ua/
4.3	Тел/Факс	тел. +38 (05458) 51380, 51150,
4.4	Ім'я, прізвище контактної особи	Злепко Володимир Анатолійович
4.5	Посада	Заступник міського голови з питань економічного розвитку, бюджету, залучення інвестицій, торгівлі, малого та середнього підприємництва, управління комунальним майном, законності та регулювання земельних відносин
4.6	Мова спілкування	українська
4.7	Моб. тел.	тел. роб. +38(05458) 5-13-80 моб. +38(066)-26-35-950
4.8	E-mail	mail@trostyanets-miskrada.gov.ua

Схема розміщення земельної ділянки з існуючими комунікаціями



An aerial photograph of a large, irregularly shaped plot of land, outlined in red. The plot is divided into several rectangular sections, some of which are dark brown, suggesting they have been recently plowed or are in a different stage of agricultural preparation. The surrounding area includes green fields, dense trees, and a body of water in the distance. In the background, there are industrial buildings and a road. A text box is overlaid on the central part of the plot.

Промисловий парк "Тростянець"
земельна ділянка кадастровий номер
5925010100:00:001:0139



Промисловий парк "Тростянець"
земельна ділнка кадастровий номер
5925010100:00:001:0139